



# COMUNICAZIONE

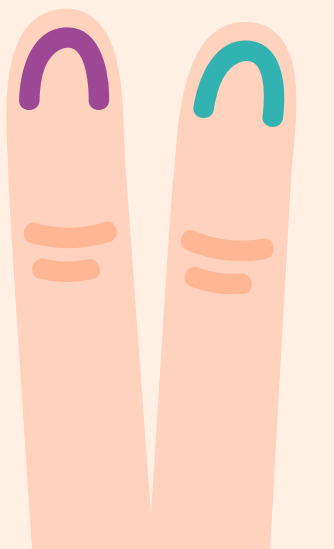
Il percorso laboratoriale di comunità per cercare insieme possibilità comunicative capaci di includere tutte le infinite diversità.

UN PROGETTO DI

**agape**  
CENTRO ECUMENICO

 Diaconia  
Valdese  
Valli

 GIOVANI e TERRITORIO  
Villa Olanda  
Luserna San Giovanni





# OBIETTIVI DEL PROGETTO

## **Confrontarsi e valorizzare le diversità**

per riconoscerle come ricchezza al fine di contrastare le discriminazioni creando uno spazio di incontro, integrazione e inclusione.

## **Imparare ad analizzare e dare il giusto valore alle parole**

del linguaggio corrente.  
(linguaggio di genere, linguaggio mediatico, le parole che inventano/modificano la realtà)

## **Acquisire e valorizzare uno spirito critico nell'utilizzo di social network**

al fine riconoscere le fonti, di superare gli stereotipi, i pregiudizi e gli ostacoli culturali che possono minare le relazioni.

## **Ragionare sulla consapevolezza che la realtà non è una costruzione oggettiva**

e il confronto rappresenta un indispensabile strumento per formulare idee personali

## **Sviluppare comportamenti positivi ispirati all'utilizzo di buone pratiche**

legate al rispetto delle regole, di se stessi/e e delle altre persone in presenza e sui social network, con particolare attenzione all'inclusione, all'intercultura, al fine in contrastare fenomeni di bullismo e di dispersione scolastica.

## **Riconoscere e comprendere differenze e potenzialità**

di comunità reali e comunità virtuali.



Il percorso focalizza l'attenzione dei/le ragazzi/e sull'incontro e sulle relazioni interpersonali, attraverso la condivisione delle differenti modalità con cui ognuno/a comunica, esprime se stesso/a e vive.

Nel periodo attuale le relazioni tra le persone sono state e saranno sempre più mediate. L'utilizzo di social network e la navigazione sul web sono diventate per molte persone la consuetudine.

Gli strumenti digitali sono rapidamente divenuti indispensabili nella quotidianità di ciascuno/a e, volenti o non, internet è il luogo in cui i/le giovani, nativi digitali, si ritrovano per cercare svago, stringere amicizie, sperimentare senso di appartenenza e, non da ultimo, affettività.

Il web è un'enorme opportunità, ma non devono essere trascurati i risvolti rischiosi a cui la rete espone.

Lo spazio della rete è indubbiamente uno spazio di scambio costituito da precisi elementi comunicativi che interferiscono nella relazione, a volte facilitandola, a volte ostacolandola.

Tuttavia, lo spazio virtuale con le sue opportunità e le sue difficoltà non sostituisce, data mancanza della dimensione fisica, l'incontro diretto e in presenza.

Il contatto, la distanza e la vicinanza dal corpo, sono elementi fondamentali dell'esplorazione del sé e del sé con l'altro e nel gruppo. La "scomodità" presente in alcune relazioni, facilmente rimovibile con lo strumento tecnologico, è un'importantissima occasione di confronto e di crescita. Negandola del tutto miniamo la possibilità di miglioramento.

La metodologia utilizzata ha caratteristiche di apprendimento non formale ludico e creativo: vengono proposti giochi cooperativi, attività artistiche e teatrali seguite da momenti di riflessione guidata in gruppi e in plenaria che rafforzino il senso di appartenenza al gruppo e alla comunità.

L'attenzione viene posta principalmente alle dinamiche relazionali e allo scambio tra pari, mediato e guidato dove necessario.

Per ogni gruppo – composto da due classi- è prevista la presenza di due figure professionali (tra educatrice professionale, animatrice socioculturale, assistente sociale) e il coinvolgimento di alcune persone volontarie già esperte in conduzione di gruppi di giovani.

Il progetto può essere sviluppato in un soggiorno da 2 giorni e una notte oppure da 3 giorni e due notti nel mese di Marzo.



# ACCOGLIENZA

Il Centro Ecumenico Agape si trova a Prali, un piccolo centro di montagna in provincia di Torino a 1.600 m. di altitudine. La struttura, totalmente riscaldata, è composta da un caseggiato centrale, dotato di ascensore di servizio, in cui sono presenti un ampio salone al pian terreno (330 m2) e camere e servizi in comune al primo piano.





Sono inoltre presenti tre caseggiati minori con 8 stanze multiple ciascuno e i servizi in comune.

A disposizione degli ospiti vi sono un saloncino (60 m2) con possibile uso video ampi spazi all'aperto, un campo da pallavolo, un piccolo spaccio/caffetteria interna e un parcheggio riservato.

Il centro mette a disposizione lenzuola e piumoni per i letti ma NON asciugamani che si dovranno portare da casa.

La struttura Agape propone a tutte le persone che la frequentano un'esperienza comunitaria, inclusiva e di cooperazione; gli spazi e i tempi stessi del centro sono concepiti per favorire la socializzazione e il confronto. Per questo motivo si chiede a tutte le persone ospiti di contribuire alla gestione del centro collaborando con i e le volontarie presenti all'apparecchiatura e sparecchiatura dei tavoli prima e dopo i pasti, alle operazioni di asciugatura dei piatti (queste attività vengono chiamate "il Servizio") e a ciascuno viene richiesto di prendersi cura degli spazi comuni e delle stanze, a iniziare dalla preparazione del proprio letto all'arrivo e al disfacimento dello stesso alla partenza.

Per maggiori informazioni visita il sito [www.agapecentroecumenico.org](http://www.agapecentroecumenico.org)

 LENZUOLA: SÌ	 WI-FI: SÌ (IN PAUSA)
 ASCIUGAMANI: NO	 VIETATO FUMARE

## COSTI E GRATUITÀ

### Gratuità

per gli/le insegnanti ed eventuali accompagnatori/ici di alunni/e con diversabilità.

### Costi

2 giorni e 1 notte (per studente)	€ 75.00 circa
3 giorni e 2 notti (per studente)	€ 135.00 circa